

Technical News Bulletin – TNB243_DE

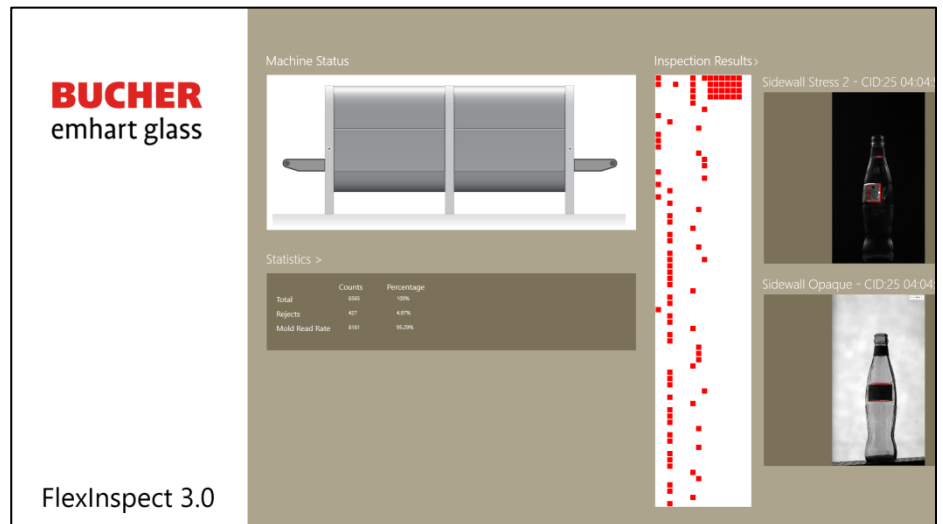
Elmira, NY, Februar 2016

FleXinspect – Mit SCOUT™-Technologie

Bucher Emhart Glass (BEG) stellt den nächsten Entwicklungsschritt bei moderner Prüftechnologie vor

Er heißt SCOUT, eine Technologie-Weiterentwicklung, die die Glasbehälterprüfung verbessert und vereinfacht, und die jetzt für alle Maschinen des Typs FleXinspect BC, B und C verfügbar ist.

Als BEG die FleXinspect-Maschinenplattform vorstellte, wurden als die besonderen Merkmale von FleXinspect ihre Konfigurierbarkeit, Zuverlässigkeit und Flexibilität hinsichtlich der sich ständig ändernden Anforderungen der Glasindustrie herausgestellt; eine Maschinenplattform, die entwickelt und geschaffen wurde, um mit dem technischen Fortschritt mitzuhalten. SCOUT ist der nächste Entwicklungsschritt für FleXinspect.



Was ist die SCOUT-Technologie?

SCOUT ist Software.

SCOUT ist Hardware.

SCOUT ist Kommunikation.

SCOUT ist Information.

SCOUT ist die Systemarchitektur, die von den FleXinspect-Produkten genutzt wird, um das Potenzial neuer und wegweisender Technologien zu bündeln.

Alle Maschinen des Typs Flexinspect B, Flexinspect C und Flexinspect BC, die wir heute ausliefern, sind vollständig mit SCOUT-Technologie ausgestattet

Für Bediener gehört die vollkommen neue und leichter zu verwendende Benutzerschnittstelle zu den auffälligsten Unterschieden dieser Maschinengeneration. Nach dem Beispiel gestenbasierter Benutzerkonzepte von Smartphones und Tablets hat BEG eine einzigartige Betriebsumgebung geschaffen. Bei den neuen Navigationsmethoden für die Bedienung und Einrichtung der Maschinen liegt der Schwerpunkt auf Automatisierung, Anwenderfreundlichkeit und Vereinfachung, ohne Abstriche bei Präzision oder Zuverlässigkeit zu machen.

Die SCOUT-Technologie hat zahlreiche Merkmale und Vorteile

Dank der neuen Prüfsoftware entfällt ein Großteil der Komplexität, die mit der Glasbehälterprüfung verbunden ist. Vorbei die Zeit, als die Prüfsoftware lediglich nach Defekten einer bestimmten Größe und Farbe suchte. Mit der Software der neuen SCOUT-Technologie basiert alles auf Defektklassifizierungen, automatisch erlernten Abweichungen und vordefinierten Grenzwerten für Defekte. Das Ergebnis ist eine präzise und schnelle Einrichtung von Aufträgen, die so konfiguriert sind, dass zuverlässig zwischen unterschiedlichen Arten von Fehlern an Glasbehältern unterschieden werden kann. Die neue Benutzerschnittstelle und die integrierte Automatisierung beschleunigen deutlich den Auftragswechsel und die Feinabstimmung.

Welche Maschinen können diese neue Technologie nutzen?

Alle derzeit verwendeten Maschinen des Typs Flexinspect B, C und BC können auf den Betrieb mit der SCOUT-Technologie umgestellt werden. Die Integration von SCOUT in Maschinen des Typs Flexinspect T und Flexinspect M ist in der Entwicklungsphase und wird im Laufe dieses Jahres verfügbar sein. Diese Integration beinhaltet auch die SCOUT-Technologie-Aufrüstung für Maschinen vor Ort. Darüber hinaus veröffentlicht BEG demnächst Informationen über die Modernisierung älterer Produktfamilien, um sie mit der SCOUT-Technologieplattform nutzen zu können.

Für weitere Informationen über die neueste SCOUT-Technologie setzen Sie sich bitte mit Ihrem Kundenbetreuer von Bucher Emhart Glass in Verbindung oder fordern Sie weitere Informationen an auf <http://www.emhartglass.com/contact>.