

# Technical News Bulletin

Steinhausen, November 2014

---



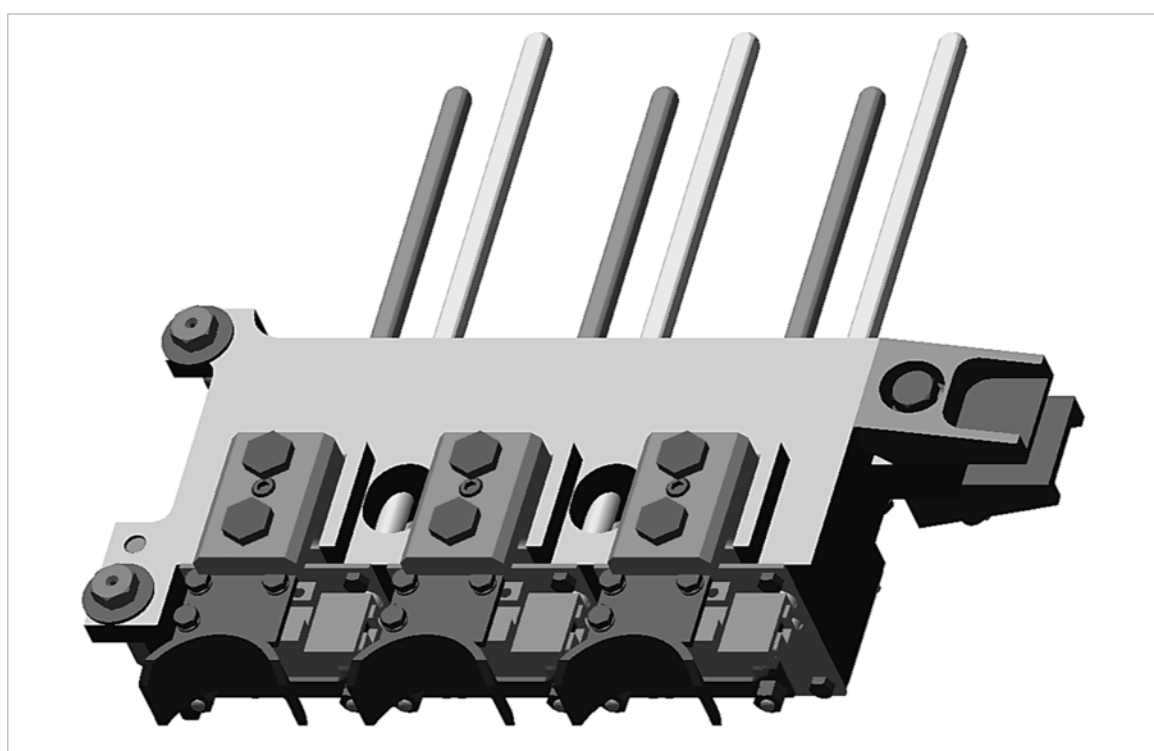
## タイプIIシャー・テンション・アーム&ドロップ・ガイド565-205

- ユニットの改良版では、元のアセンブリとの完全な互換性を確保するために、外観にほとんど変化がありません。
- 変更により耐用年数が向上し、せん断ブレードの摩耗とせん断欠陥が減少します。
- テンションアームとドロップガイドアセンブリには、せん断メカニズムのほとんどの可動コンポーネントが含まれています

テンション・アーム&ドロップ・ガイド・アッセンブリーは、シャーマカ可動部分のほとんどを占めています。生産スピードやセクション数の増加に伴うカット数の上昇により、保守寿命が問題提起されてきました。

この改善されたバージョンでは、旧バージョンとの互換性を保つために外形上の変更は最小限にとどめています。多くの構成部品の材質や寸法を見直すことにより安定性向上とシャープブレードの堅牢な保持性能を兼ね備えています。

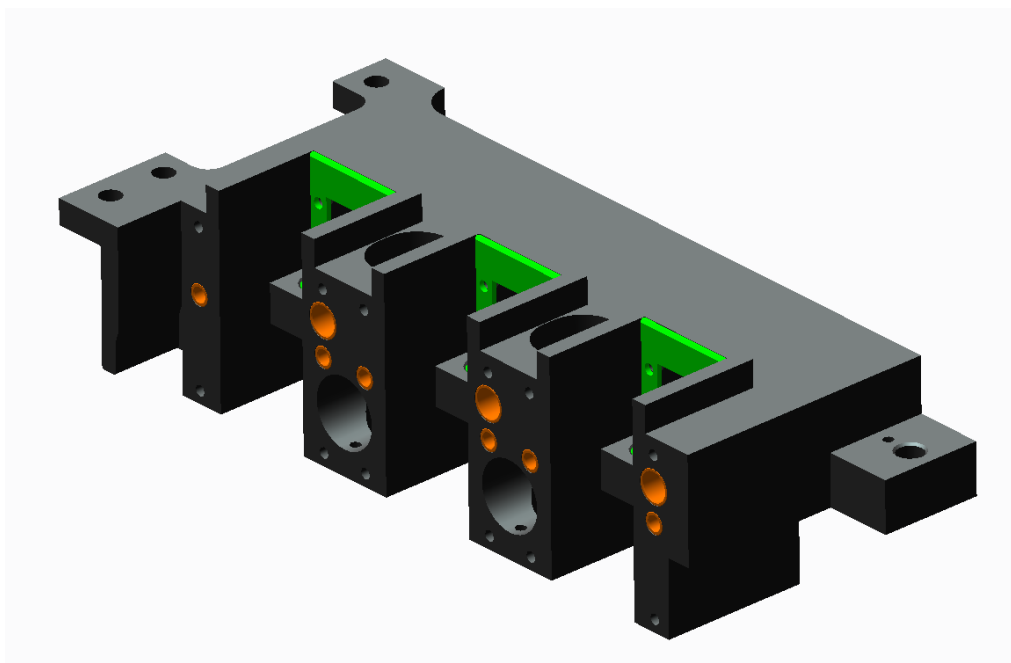
これらの変更により、保守寿命が改善され、シャープブレードの消耗やゴブカットに伴う欠点が解消されます。



3"トリプルゴブ用Ref. 565-205-1

テンション・アーム・ユニットは、ブレード・ホルダーをかさ上げすることでベアリング面積を増加しています。このベアリング面は2mmの硬化処理したステンレス・ウエア・プレートで保護しています。

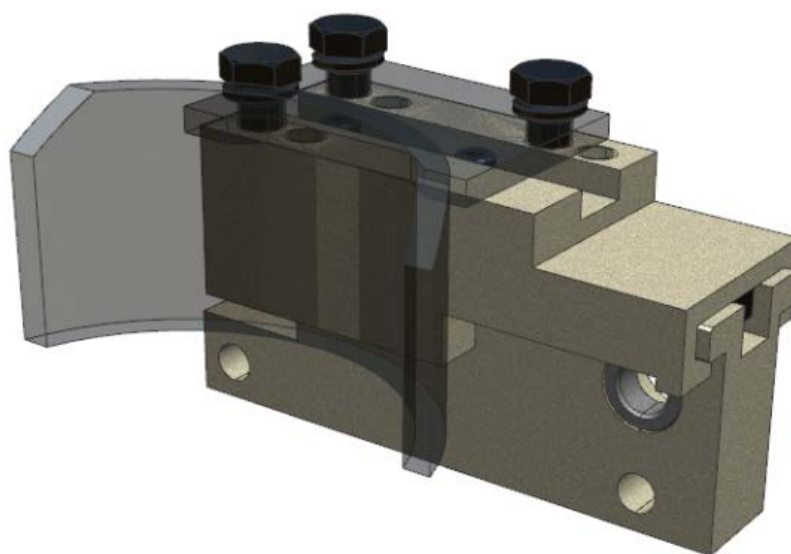
また、ドロップガイド・スライダとアジャスティング・シャフトの全ブッシングは窒化硬化処理スチールを使用しています。



ドロップ  
ガイド

プガイド・ア  
ブリー565-

206-1/2/3は新設計となり構成部品がすべて変更されています。テンション・アームとのインターフェースは旧タイプと同一としていますので、ドロップガイドは従来品が使えます。変更点は、運転中の不意な動き(揺れ)を最小限にとどめるようになっております。



## 適応範囲

### テンション・アーム&ドロップ・ガイド・アッセンブリー

旧パーツナンバー	新パーツナンバー	名称
565-44-1	565-205-1	3"TG
565-44-2	565-205-2	SG
565-42-1	565-205-3	4 3/8"DG
565-42-2	565-205-4	5" DG
565-42-3	565-205-8	3"DG
565-159-1	565-205-5	4 3/8"DG, ワイドボディー
565-137-1	565-205-6	4 3/8"TG, ワイドボディー
565-166-1	565-205-7	3"QG, ワイドボディー
下記の新しいアッセンブリーは12.7mmクローズ・カッティング・プレーン仕様です。		
	565-205-9	3"TG
565-166-2	565-205-10	3"QG
上記以外のクローズ・カッティング・プレーン仕様はご要望に応じて対応させていただきます。		

565-205テンション・アーム&ドロップ・ガイド・アッセンブリーは現在ご使用中のものと同様問題なく置換が可能となっております。しかし構成部品に関しては大幅な変更をしております。旧タイプの構成部品はしばらくの間供給可能ですが、メインハウジングは2015年1月から供給不可能となります。

ドロップガイド・スライダー・アッセンブリーも同様に、旧タイプと互換性があります。2015年1月から下表のとおり新タイプに変更されます。

### ドロップガイド・スライダー・アッセンブリー

旧パーツナンバー	新パーツナンバー	名称
565-91-1	565-206-1	3"TG, SG, 4 3/8"TG
565-92-1	565-206-2	4 3/8"DG 5"DG
565-91-2	565-206-3	3"TG, SG 4 3/8"TGクローズ・カッティング・プレーン
565-92-2	565-206-1	3"DG