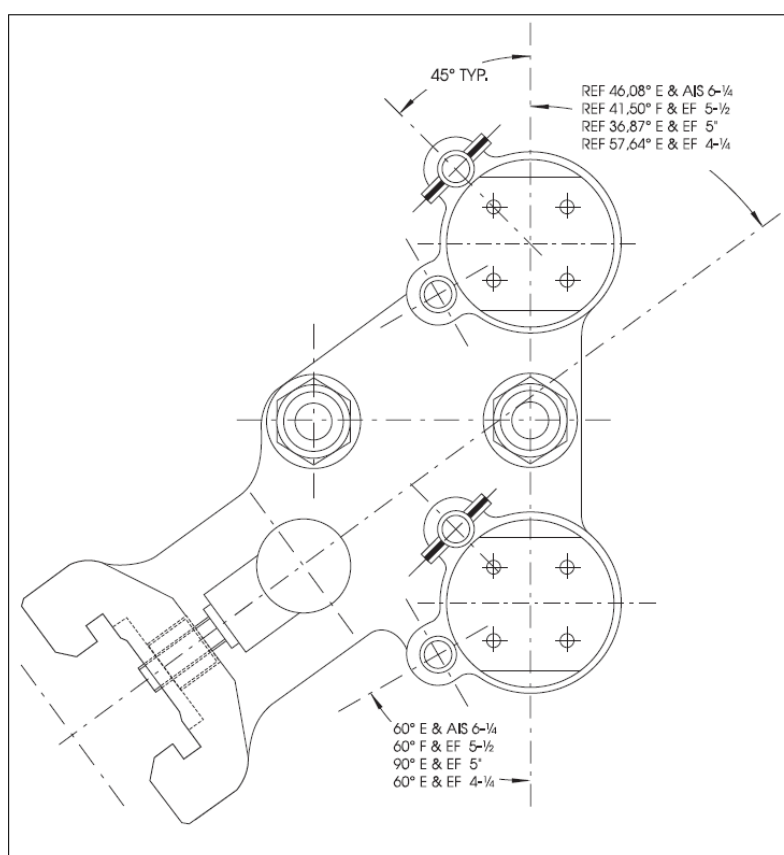


Technical News Bulletin

Steinhausen, June 1995



Bras Tête de soufflage à changement rapide 200- 202

- La standardisation de l'équipement de moulage est satisfaite avec l'introduction des bras de soufflerie à changement rapide de la série 200.
- Tous les bras de tête de soufflage - SG, DG et TG - ont la goupille de verrouillage de la tête de soufflage située à 45 ° par rapport à la ligne de séparation du moule dans la configuration standard.
- Les bras de soufflerie DG avec la position de goupille de verrouillage supplémentaire sont maintenant disponibles.

Introduction

La standardisation des équipements de moulure est un de nos objectifs dans la conception des accessoires futurs de la machine IS. Avec l'introduction des bras à changement rapide 200-202 cette standardisation se concrétise par l'utilisation des mêmes anneaux de verrouillage pour toute la gamme des bras tête de soufflage. Tous les bras SP, DP, & TP ont le loquet de verrouillage situé à 45° par rapport au plan de joint du moule et cela pour les configurations standard. L'utilisation de ce même standard peut entraîner des modifications sur les têtes de soufflage actuelles. Dans le cas où l'on utilise des événements ceux ci devront être re-positionnés.

Pour permettre l'utilisation de la moulure existante sans modification, toutes les bras têtes de soufflage DP ont été désormais livrés avec un positionnement supplémentaire du loquet. (**Fig 1**)

Cette position supplémentaire correspond à l'ancienne position du loquet par rapport au plan de joint des moules.

Les bras sont livrés avec le loquet monté en position standard à 45° du plan de joint des moules. L'utilisateur peut facilement changer cette position s'il le désire.

Les nouveaux bras à changement rapide sont maintenant disponibles. Les références données ci dessous restent inchangées.

Bras tête de soufflage à changement rapide DP					
				Position du Loquet / plan de moule	
Type Machine	Entr'axe	Montage à Vis	Montage Baïonette	Standard	En Option
E & EF 4 1/4	DG 4 1/4"	200-202 Gr. 1	200-202 Gr. 5	45°	60°
E & EF 5	DG 5"	200-202 Gr. 2	200-202 Gr. 6	45°	90°
F & EF 5 1/2	DG 5 1/2"	200-202 Gr. 3	200-202 Gr. 7	45°	60°
F 6 1/4 & AIS	DG 6 1/4"	200-202 Gr. 4	200-202 Gr. 8	45°	60°

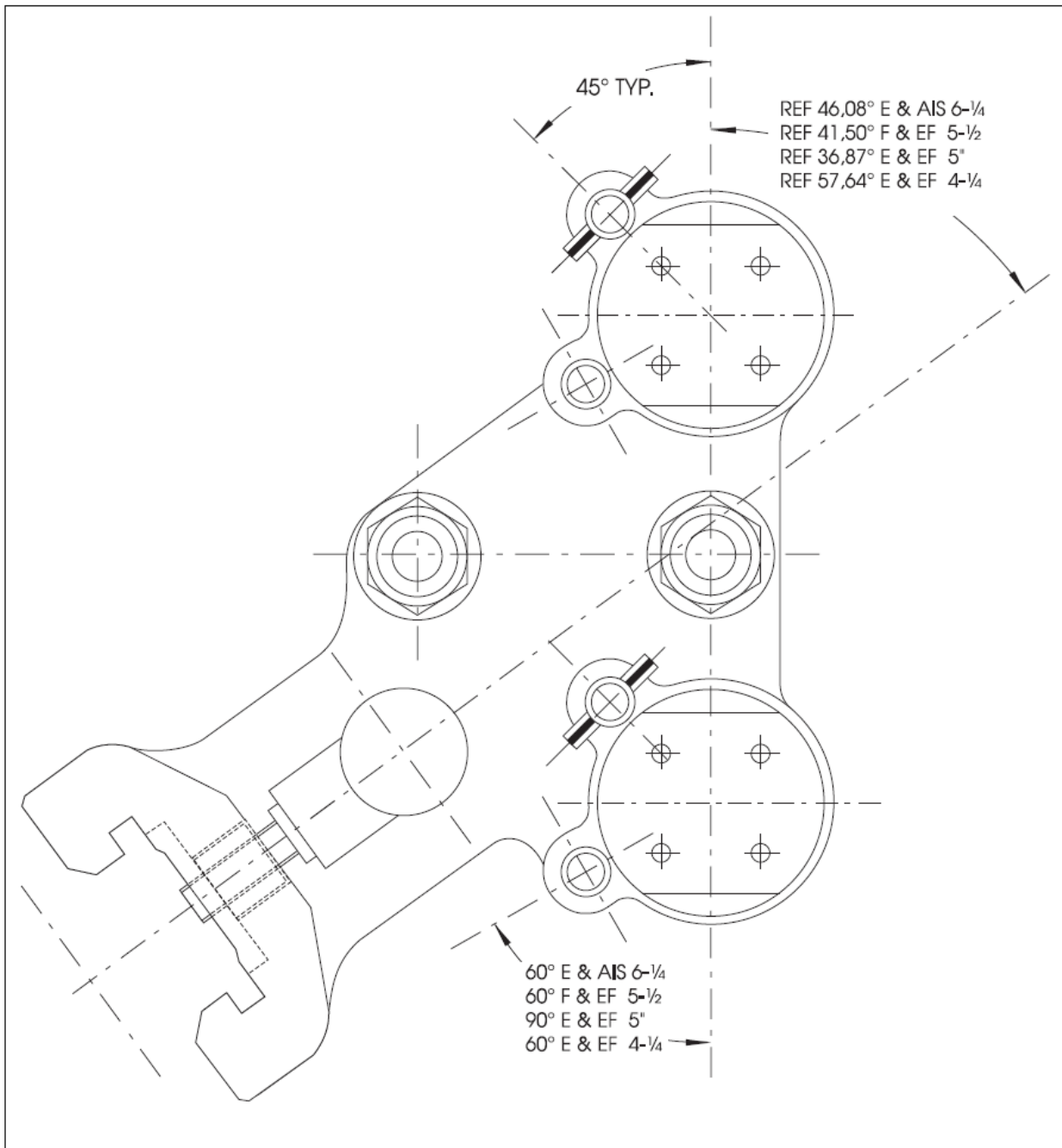


Fig.1: Bras tête de soufflage à changement rapide DP