

鋳鉄で安定したハンドリングを実現

ガラス製造業界への機械・機器のトップサプライヤーである Emhart Glass社では、182鋳鉄クロスコンベヤを発売すると発表しました。

鋳鉄製ガーダー上に設置されたクロスコンベヤを特徴とする本製品は、4メートル～7.5メートル(0.5メートルごと)の長さで提供されます。5.5メートル以上の長さでは、2台のコンベヤが接合プレートで接続された状態で納品されます。

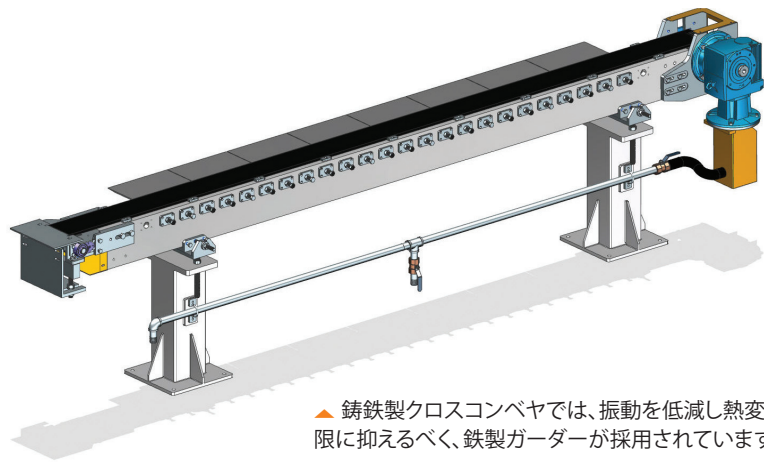
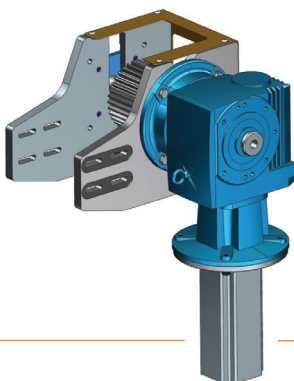
振動を低減し、熱変形を最小限に抑えるべく鋳鉄製ガーダーを採用しました。従来のアルミニウム製または鋼製クロスコンベヤと異なり、182では、流体冷却が不要な構造が採用されています。これは、経費の節約と、冷却不良に起因するガーダーの変形を防止することが目的です。

鋳鉄クロスコンベヤには、ステンレス鋼デッドプレート(傾斜に応じて容易に調節可能)が装着されており、これを機械コンベヤの端に設置することにより、材料が正確に運搬されます。また、硬質ばね鋼製摩耗プレート、ならびに、毎分6メートル～72メートルのベルト速度に対応するギア比を有する6インチ(152.4ミリ)幅のサイレント・チェーンベルトも装着されています。

各種のレア幅および高さに対応し、4種類の高さのサポートが入手できます。サポートは、サーボモータの冷却配管を装着できるような構造になっています。

「当社では、安定性が優れているだけでなく、設置が容易で冷却費が不要な環境ハンドリングを提供しています。これはいわば『フリーサイズ』ソリューションであり、あらゆるレアに対応し設置でき長寿命です。」と、Emhart Glass社製造部長Jarmo Kammonen氏は述べています。■

Emhart Glass (スイス)
ウェブサイト: www.emhartglass.com



▲ 鋳鉄製クロスコンベヤでは、振動を低減し熱変形を最小限に抑えるべく、鉄製ガーダーが採用されています。

ROSARIO Eco-Equipment

Used and remanufactured Rosario machinery

FOR SALE

ROSARIO Base & Finish Eco-Inspector | model BF



€87.400*
12 months warranty

Demo model

The Rosario Base&Finish Eco-Inspector has the power to detect the most subtle defects in glass and has the flexibility to inspect a wide variety of oddly shaped glass containers, including oval and square articles

ROSARIO Eco-Palletizer | model PA60



- Model 2001.
- 4m Accumulation table.
 - New electrical panel with PLC.
 - Completely rewired
 - Capacity: 1-1,5 layers/minute.
 - Stacking height pallet: 2,4m.

€42.600*
12 months warranty

Please check our website for latest offers!

www.Rosarioc2c.com

ROSARIO c2c bv

P.O. Box 56 • 5100 AB Dongen
Eindsestraat 129a • 5101 NA Dongen • The Netherlands
Tel: +31 13 5046655 • Fax: +31 13 5046650
info@rosarioc2c.com • www.rosarioc2c.com

*) Prices are valid for delivery ex-works Dongen

www.glass-international.com