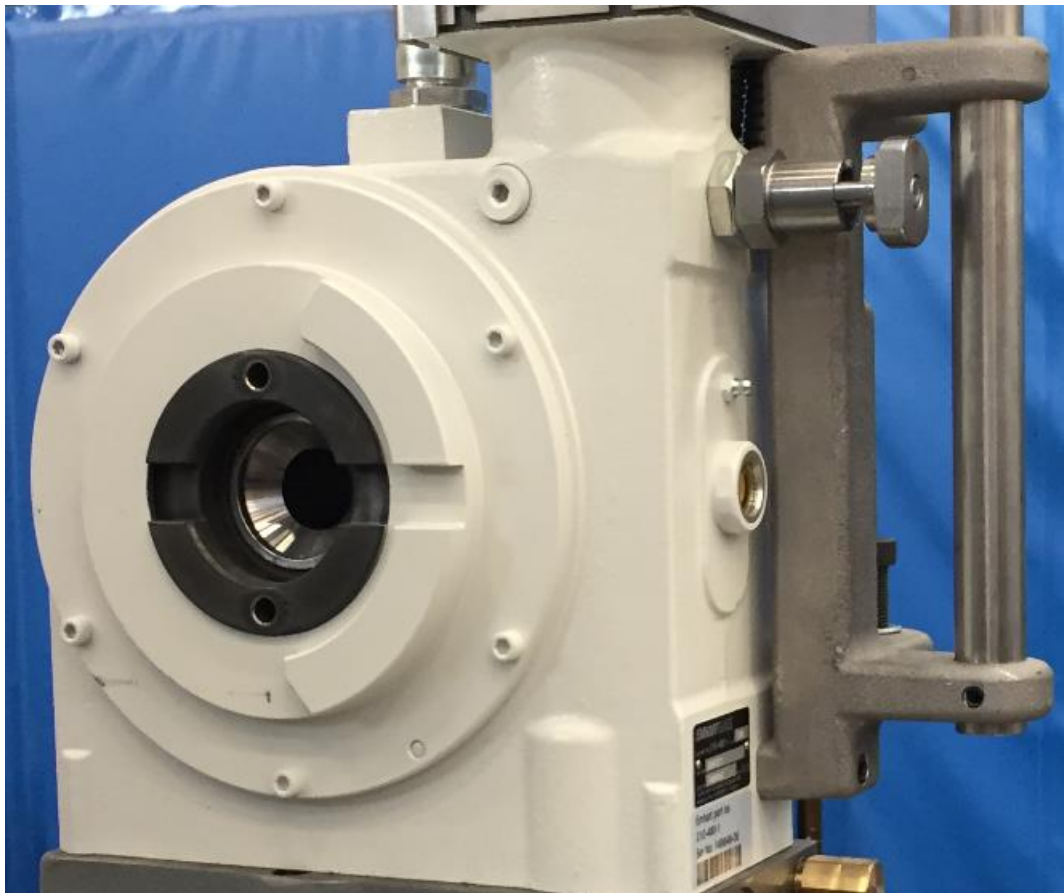


Boletín de información técnica

Octubre de 2016



Introducción

El servomecanismo eléctrico de extracción (SETO) de Bucher Emhart Glass es un diseño de eficacia probada que se introdujo en 2003 y se ha convertido en un estándar de la industria.

Está diseñado de manera que cumple los requisitos de la industria de envases de vidrio para la transferencia precisa y estable de productos desde los moldes hasta la placa muerta del transportador. Los envases recién conformados son muy propensos a presentar defectos. Por ello, es esencial contar con un movimiento de extracción controlado en el proceso de tratamiento del vidrio.

El SETO utiliza un diseño de mecanismo sencillo. Combinado con el servocontrol de Bucher Emhart Glass, hace que los movimientos de extracción sean precisos y repetibles. El servocontrol CA permite optimizar la velocidad y los perfiles de los movimientos de extracción de entrada y salida de cada envase. De este modo, se proporciona el equilibrio adecuado entre el movimiento de extracción y un incremento del tiempo de contacto con el molde.

El tratamiento del vidrio fiable y eficaz que proporciona el servomecanismo eléctrico de extracción es otro indicador de que Bucher Emhart Glass está aumentando la productividad de la industria de envases de vidrio.

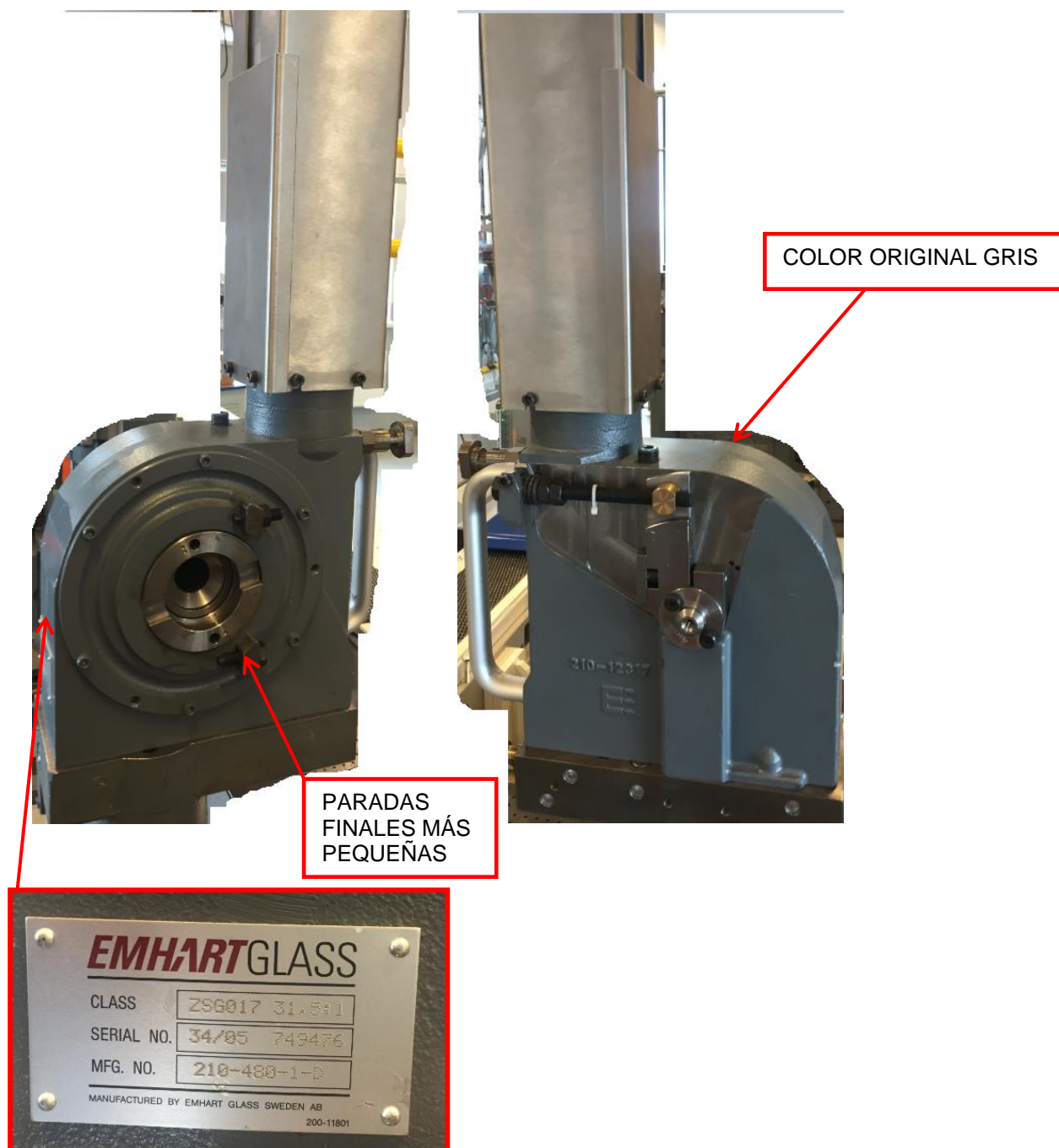
Información

Información sobre la caja de engranajes de SETO para explicar la identificación y especificación de las piezas de recambio en la base instalada. La caja de engranajes del servomecanismo de extracción 210-480-1 se introdujo en enero de 2003. En enero de 2012 se actualizó la caja de engranajes. Como caja de engranajes completa, se trató de un recambio con una relación de 1:1, pero los componentes del conjunto de la caja de engranajes son distintos. Estas diferencias se explican en este boletín de información técnica. El hecho de que haya subcomponentes distintos ha causado problemas logísticos al recibir pedidos de piezas de recambio. Para mejorar la situación, queremos informar de las diferencias entre las dos cajas de engranajes y cómo identificarlas.

Para pedidos de piezas de recambio y otras comunicaciones, póngase en contacto con el Departamento de Ventas de Bucher Emhart Glass.

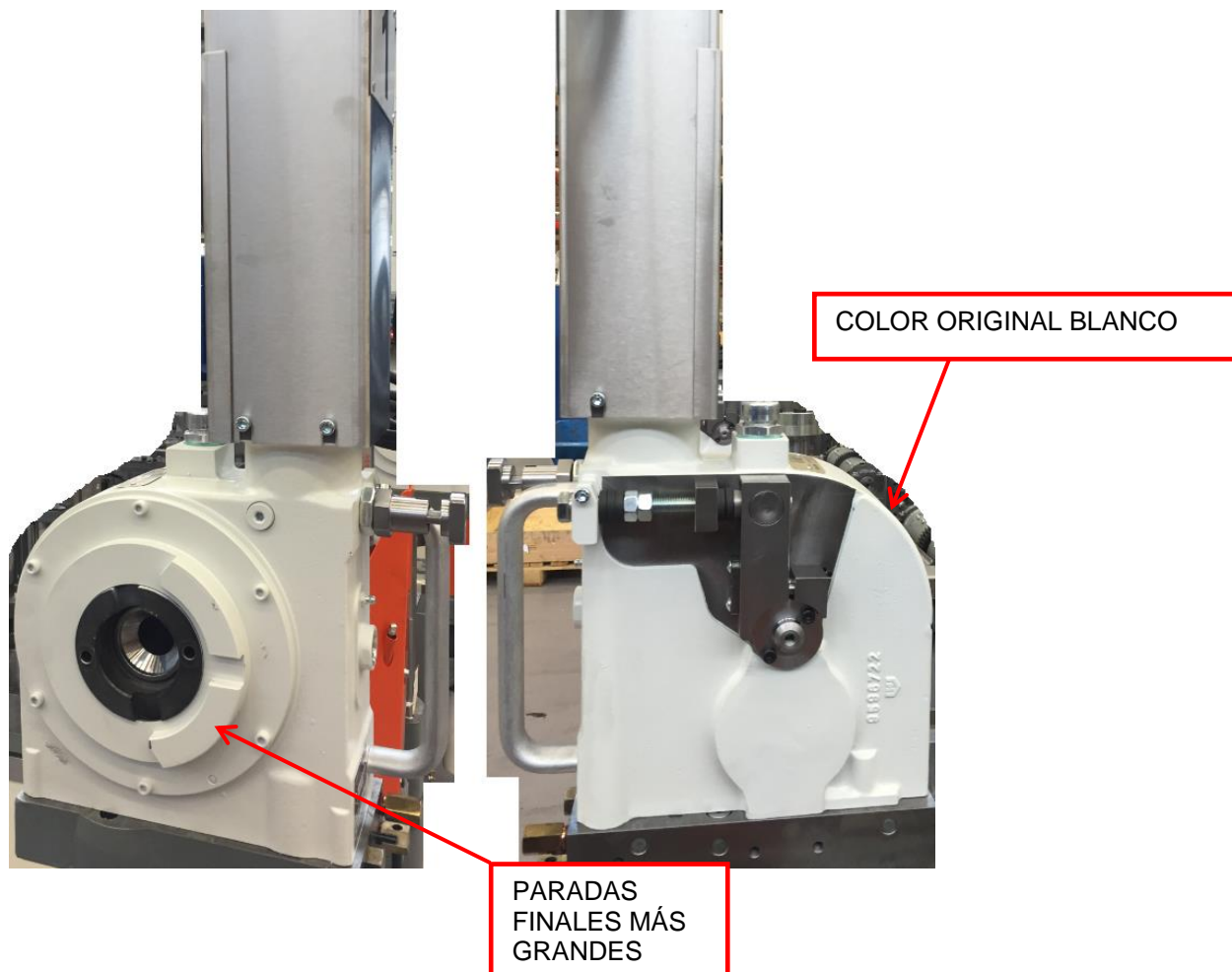
Consulte las páginas siguientes para identificar las dos versiones.

A continuación se muestran imágenes de la caja de engranajes de SETO Versión 1 que se suministraba entre enero de 2003 y enero de 2014.



Placa de número de serie y número de fabricación

A continuación se muestran imágenes de la caja de engranajes de SETO Versión 2 que se suministra desde enero de 2012 hasta la fecha.



Placa de número de serie y número de fabricación:

Documentación que especifica los recambios:

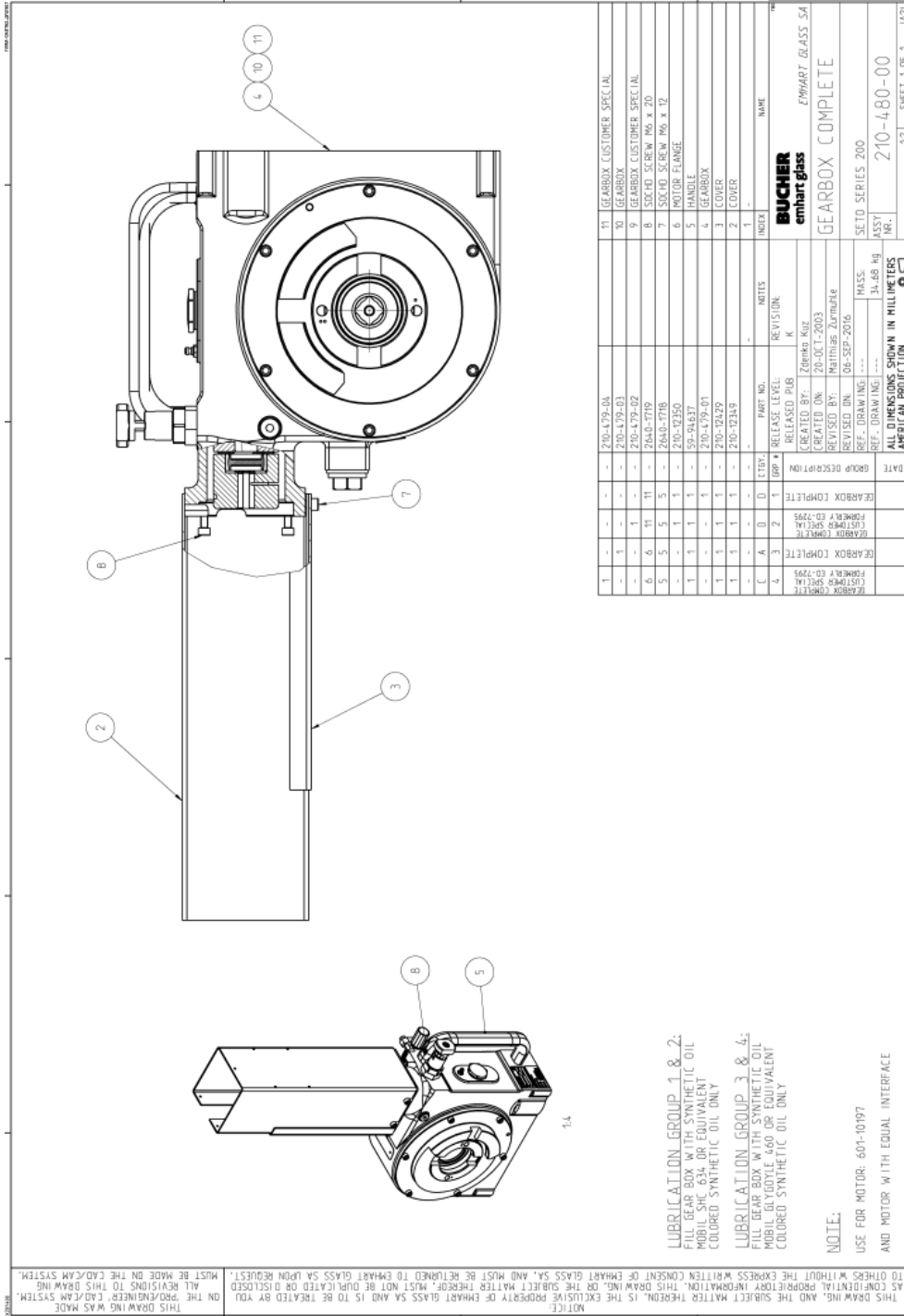
SETO (servomecanismo eléctrico de extracción)	Número de pieza
Caja de engranajes 210-480-1 completa desde 2003 hasta enero de 2012, sustituida por:	210-480-03
Caja de engranajes ED-7295 completa desde 2008 hasta enero de 2012, sustituida por:	210-480-04 (210-480-02 para ref.)
Recambios para 210-480-1 desde 2003 hasta 2012 y ED-7295 desde 2008 hasta 2012	Número de pieza
VIDRIO DEL INDICADOR DE NIVEL DE ACEITE	59-18072
MANGUITO	210-12701
PALANCA	210-475-01
TORNILLO DE VENTILACIÓN	210-487-01
ÉMBOLO CON MUELLE Y PIN	210-478-01
TUERCA	210-12197
ACOPLAMIENTO	59-19554
TUERCA HEXAGONAL M10	1180-3318
TAPÓN DE TUBERÍA SIN CABEZA, CON HUECO HEX. G1/8	2260-1095
TORNILLO DE FIJACIÓN SIN CABEZA, CON HUECO HEXAGONAL M10x40	2640-5177
ACCESORIO DE LUBRICACIÓN DE ROSCA NPTF 1/8	1780-30
ÉMBOLO CON MUELLE Y PIN	210-478-01
TAPÓN DE TUBERÍA R1/4	2260-1043
TORNILLO SOCHD M6x30	2640-1563
TORNILLO SOCHD M6x35	2640-1840
TAPA, MOTOR	210-12349
TAPA, MOTOR	210-12429
MANGO	59-94637
TORNILLO SOCHD M6x12	2640-1718
TORNILLO SOCHD M6x20	2640-1719

SETO (servomecanismo eléctrico de extracción)	Número de pieza
Caja de engranajes 210-480-1 completa desde 2012 en adelante, sustituida por:	210-480-03
Caja de engranajes ED-7295 completa desde 2012 en adelante, sustituida por:	210-480-04
Recambios para 210-480-1 y ED-7295 desde 2012 en adelante	
Piezas representadas en el esquema 210-479-03	
CONJUNTO DE PALANCA	210-475-02
TAPÓN DE AIRE	59-27877
VIDRIO DEL NIVEL DE ACEITE	59-27875
CONJUNTO DE ÉMBOLO CON MUELLE	210-478-02
EQUIPO DE SELLADO	59-27879
ACOPLAMIENTO	59-19554

Para referencia:

TNB093 SETO (servomecanismo eléctrico de extracción)

Máquina IS/AIS



Caja de engranajes

THIS DRAWING AND THE SUBJECT MATTER THEREON, IS THE EXCLUSIVE PROPERTY OF EMHART GLASS SA AND IS TO BE KEPT IN CONFIDENCE. ANY UNAUTHORIZED REPRODUCTION OR DISSEMINATION OF THIS DRAWING OR THE SUBJECT MATTER THEREON, WITHOUT THE EXPRESS WRITTEN CONSENT OF EMHART GLASS SA, AND MUST BE RETURNED TO EMHART GLASS SA UPON REQUEST.

THIS DRAWING WAS MADE ON THE FOUNDATION OF THE CAD/CAM SYSTEM.

ALL REVISIONS TO THIS DRAWING MUST BE MADE IN THE CAD/CAM SYSTEM.

NOTES:

GROUP -03 SHOWN

GROUP -04 SHOWN WITH ADDITIONAL PARTS POS. 16+17 AND SCREWS

ITEM	QTY	DESCRIPTION	REF. DRAWING	UNIT
1	1	15-30252	USE FOR SPARE	
2	1	170-075-01	USE FOR SPARE	
3	1	1305-505	WASHER PLAT	
4	1	150-3300	WASHER PLAT	
5	1	150-3300	WASHER PLAT	
6	1	150-3300	WASHER PLAT	
7	1	150-3300	WASHER PLAT	
8	1	150-3300	WASHER PLAT	
9	1	150-3300	WASHER PLAT	
10	1	150-3300	WASHER PLAT	
11	1	150-3300	WASHER PLAT	
12	1	150-3300	WASHER PLAT	
13	1	150-3300	WASHER PLAT	
14	1	150-3300	WASHER PLAT	
15	1	150-3300	WASHER PLAT	
16	1	150-3300	WASHER PLAT	
17	1	150-3300	WASHER PLAT	
18	1	150-3300	WASHER PLAT	
19	1	150-3300	WASHER PLAT	
20	1	150-3300	WASHER PLAT	
21	1	150-3300	WASHER PLAT	
22	1	150-3300	WASHER PLAT	
23	1	150-3300	WASHER PLAT	
24	1	150-3300	WASHER PLAT	
25	1	150-3300	WASHER PLAT	
26	1	150-3300	WASHER PLAT	
27	1	150-3300	WASHER PLAT	
28	1	150-3300	WASHER PLAT	
29	1	150-3300	WASHER PLAT	
30	1	150-3300	WASHER PLAT	
31	1	150-3300	WASHER PLAT	
32	1	150-3300	WASHER PLAT	
33	1	150-3300	WASHER PLAT	
34	1	150-3300	WASHER PLAT	
35	1	150-3300	WASHER PLAT	
36	1	150-3300	WASHER PLAT	
37	1	150-3300	WASHER PLAT	
38	1	150-3300	WASHER PLAT	
39	1	150-3300	WASHER PLAT	
40	1	150-3300	WASHER PLAT	
41	1	150-3300	WASHER PLAT	
42	1	150-3300	WASHER PLAT	
43	1	150-3300	WASHER PLAT	
44	1	150-3300	WASHER PLAT	
45	1	150-3300	WASHER PLAT	
46	1	150-3300	WASHER PLAT	
47	1	150-3300	WASHER PLAT	
48	1	150-3300	WASHER PLAT	
49	1	150-3300	WASHER PLAT	
50	1	150-3300	WASHER PLAT	
51	1	150-3300	WASHER PLAT	
52	1	150-3300	WASHER PLAT	
53	1	150-3300	WASHER PLAT	
54	1	150-3300	WASHER PLAT	
55	1	150-3300	WASHER PLAT	
56	1	150-3300	WASHER PLAT	
57	1	150-3300	WASHER PLAT	
58	1	150-3300	WASHER PLAT	
59	1	150-3300	WASHER PLAT	
60	1	150-3300	WASHER PLAT	
61	1	150-3300	WASHER PLAT	
62	1	150-3300	WASHER PLAT	
63	1	150-3300	WASHER PLAT	
64	1	150-3300	WASHER PLAT	
65	1	150-3300	WASHER PLAT	
66	1	150-3300	WASHER PLAT	
67	1	150-3300	WASHER PLAT	
68	1	150-3300	WASHER PLAT	
69	1	150-3300	WASHER PLAT	
70	1	150-3300	WASHER PLAT	
71	1	150-3300	WASHER PLAT	
72	1	150-3300	WASHER PLAT	
73	1	150-3300	WASHER PLAT	
74	1	150-3300	WASHER PLAT	
75	1	150-3300	WASHER PLAT	
76	1	150-3300	WASHER PLAT	
77	1	150-3300	WASHER PLAT	
78	1	150-3300	WASHER PLAT	
79	1	150-3300	WASHER PLAT	
80	1	150-3300	WASHER PLAT	
81	1	150-3300	WASHER PLAT	
82	1	150-3300	WASHER PLAT	
83	1	150-3300	WASHER PLAT	
84	1	150-3300	WASHER PLAT	
85	1	150-3300	WASHER PLAT	
86	1	150-3300	WASHER PLAT	
87	1	150-3300	WASHER PLAT	
88	1	150-3300	WASHER PLAT	
89	1	150-3300	WASHER PLAT	
90	1	150-3300	WASHER PLAT	
91	1	150-3300	WASHER PLAT	
92	1	150-3300	WASHER PLAT	
93	1	150-3300	WASHER PLAT	
94	1	150-3300	WASHER PLAT	
95	1	150-3300	WASHER PLAT	
96	1	150-3300	WASHER PLAT	
97	1	150-3300	WASHER PLAT	
98	1	150-3300	WASHER PLAT	
99	1	150-3300	WASHER PLAT	
100	1	150-3300	WASHER PLAT	

BUCHER
emhart glass

EMHART GLASS SA
210-479-00

REF. DRAWING: 210-479-00

LISTED ON DRAWING: 210-480-00

Máquina NIS

GROUP 1

GROUP 2

NOTE:
FOR MOUNTING MATERIAL REFER TO 4.00-5206-00
SEALING AND MOUNTING KIT 4.00-5206-00

1	1	2840-0719	1.00-5202	1	1	1.00-5206	1.00-5206	1	1	1.00-5206	1.00-5206	1	1	1.00-5206	1.00-5206	1	1	1.00-5206	1.00-5206
2	1	1.00-5206	1.00-5206	1	1	1.00-5206	1.00-5206	1	1	1.00-5206	1.00-5206	1	1	1.00-5206	1.00-5206	1	1	1.00-5206	1.00-5206
3	1	1.00-5206	1.00-5206	1	1	1.00-5206	1.00-5206	1	1	1.00-5206	1.00-5206	1	1	1.00-5206	1.00-5206	1	1	1.00-5206	1.00-5206
4	1	1.00-5206	1.00-5206	1	1	1.00-5206	1.00-5206	1	1	1.00-5206	1.00-5206	1	1	1.00-5206	1.00-5206	1	1	1.00-5206	1.00-5206
5	1	1.00-5206	1.00-5206	1	1	1.00-5206	1.00-5206	1	1	1.00-5206	1.00-5206	1	1	1.00-5206	1.00-5206	1	1	1.00-5206	1.00-5206
6	1	1.00-5206	1.00-5206	1	1	1.00-5206	1.00-5206	1	1	1.00-5206	1.00-5206	1	1	1.00-5206	1.00-5206	1	1	1.00-5206	1.00-5206
7	1	1.00-5206	1.00-5206	1	1	1.00-5206	1.00-5206	1	1	1.00-5206	1.00-5206	1	1	1.00-5206	1.00-5206	1	1	1.00-5206	1.00-5206
8	1	1.00-5206	1.00-5206	1	1	1.00-5206	1.00-5206	1	1	1.00-5206	1.00-5206	1	1	1.00-5206	1.00-5206	1	1	1.00-5206	1.00-5206
9	1	1.00-5206	1.00-5206	1	1	1.00-5206	1.00-5206	1	1	1.00-5206	1.00-5206	1	1	1.00-5206	1.00-5206	1	1	1.00-5206	1.00-5206
10	1	1.00-5206	1.00-5206	1	1	1.00-5206	1.00-5206	1	1	1.00-5206	1.00-5206	1	1	1.00-5206	1.00-5206	1	1	1.00-5206	1.00-5206
11	1	1.00-5206	1.00-5206	1	1	1.00-5206	1.00-5206	1	1	1.00-5206	1.00-5206	1	1	1.00-5206	1.00-5206	1	1	1.00-5206	1.00-5206
12	1	1.00-5206	1.00-5206	1	1	1.00-5206	1.00-5206	1	1	1.00-5206	1.00-5206	1	1	1.00-5206	1.00-5206	1	1	1.00-5206	1.00-5206
13	1	1.00-5206	1.00-5206	1	1	1.00-5206	1.00-5206	1	1	1.00-5206	1.00-5206	1	1	1.00-5206	1.00-5206	1	1	1.00-5206	1.00-5206

BUCHER
emhart glass

emhart glass

TAKCOUT MECHANISM

TO BE DETERMINED

4.00-5211-00

SCALE: 1:1

SHEET 1 OF 1

THIS DRAWING AND THE SUBJECT MATTER THEREIN, IS THE EXCLUSIVE PROPERTY OF BUCHER EMHART GLASS SA AND IS TO BE TREATED BY YOU AS CONFIDENTIAL INFORMATION. ANY REPRODUCTION, DISSEMINATION, OR USE OF THIS DRAWING OR THE SUBJECT MATTER THEREIN, WITHOUT THE WRITTEN CONSENT OF BUCHER EMHART GLASS SA, IS STRICTLY PROHIBITED. ALL REVIEWS TO THIS DRAWING MUST BE MADE ON THE CAD/KAM SYSTEM.

Máquina NIS

THIS DRAWING IS THE SUBJECT MATTER HEREOF. THIS DRAWING IS THE EXCLUSIVE PROPERTY OF BUCHER GLASS SA AND IS TO BE RETURNED TO THE OFFICE WITHIN THREE MONTHS OF THE DATE OF DELIVERY OF THIS DRAWING. ANY REVISIONS TO THIS DRAWING MUST BE MADE ON THE TOP LAYERS.

NOTICE:

FOR MOTOR WITH SYNTHETIC OIL
 FILL GEAR BODY WITH SYNTHETIC OIL
 COLORED SYNTHETIC OIL ONLY

FOR MOTOR WITH EQUAL INTERFACE
 AND MOTOR WITH SYNTHETIC OIL
 COLORED SYNTHETIC OIL ONLY

NOTE:

USE FOR MOTOR: 601-10197

AND MOTOR WITH EQUAL INTERFACE

GROUP 1 SHOWN

COUPLING ASSEMBLED STRICTLY
 IN LINE WITH OIL GREASE
 TO BE APPLIED TO THE SURFACES
 OF THE SCREWS = 0.05mm

NO.	REVISION	DATE
1	1	27.12.2011
2	2	20.02.2012
3	3	20.02.2012
4	4	20.02.2012
5	5	20.02.2012
6	6	20.02.2012
7	7	27.04.2012
8	8	27.04.2012
9	9	27.04.2012
10	10	27.04.2012
11	11	27.04.2012
12	12	27.04.2012
13	13	27.04.2012
14	14	27.04.2012
15	15	27.04.2012
16	16	27.04.2012
17	17	27.04.2012
18	18	27.04.2012
19	19	27.04.2012
20	20	27.04.2012
21	21	27.04.2012
22	22	27.04.2012
23	23	27.04.2012
24	24	27.04.2012
25	25	27.04.2012
26	26	27.04.2012
27	27	27.04.2012
28	28	27.04.2012
29	29	27.04.2012
30	30	27.04.2012

DATE: 27.04.2012
 DRAWING NO: 400-5210-00
 SHEET NO: 001
 SHEET OF 3

LISTED ON PART NUMBER: 400-5210-00

BUCHER emhart glass
 GEARBOX COMPLETE

GROUP CLASS SA